

12/29/21



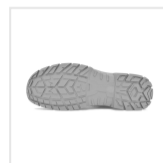
Ficha de datos



EN ISO 20345:2011

IMOLA_18 S1P SRC

TAMAÑOS DE 35 A 48



CORTE:

Suave piel afelpada y tela transpirable

FORRO:

Tela transpirable, resistente a la abrasión

PUNTERA DE SEGURIDAD:

Acero

ANTIPERFORACIÓN:

no metálica- Zero Perforation

PLANTILLA AMOVIBLE:

Plantilla interior anatómica, transpirable, antiestático

SUELA:

PU 2D antideslizante SRC

MONDOPOINT®:

Natural comfort 11

Suela



C-DRY: PE + Tela celular abierto

Tecnologías



Certificaciones



Uso previsto

- Logística
- Construcción
- Planta de ingeniería
- Industria e Oficina
- Jardinería y Agricultura