

12/29/21



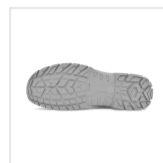
## Ficha de datos



EN ISO 20345:2011

### MONZA\_18 S1P SRC

TAMAÑOS DE 35 A 48



CORTE:

Suave piel afelpada y tela transpirable

FORRO:

Tela transpirable, resistente a la abrasión

PUNTERA DE SEGURIDAD:

Acero

ANTIPERFORACIÓN:

Acero inox

PLANTILLA AMOVIBLE:

Plantilla interior anatómica, transpirable,  
antiestático

SUELA:

PU 2D SRC

MONDOPOINT®:

Natural comfort 11



### Suela



C-DRY: PE + Tela celular abierto

### Tecnologías



### Certificaciones



### Uso previsto

- Logística
- Construcción
- Planta de ingeniería
- Industria e Oficina
- Jardinería y Agricultura